

Visualisierung

denkzettel





Grundausrüstung

- **Schreiben:** Schwarzer Stift mit Keilspitze, z.B. *Neuland No. One*
- **Zeichnen:** Wasserfester Stift, z.B. *Neuland Outliner*
- **Schatten:** Grauer dicker Stift, z.B. *Neuland BigOne in Grau*
- **Farbhervorhebungen für Symbole und Figuren,** z.B. *Neuland BigOne in unterschiedlichen Farben*
- **Flächen:** Farbige Wachsmalkreiden, z.B. *Stockmar Wachsmalblöcke*



Stifthaltung

1. Legen Sie Zeigefinger und Daumen in die entsprechenden Mulden am Stift.
2. Benutzen Sie ausschließlich Stifte mit Keilspitze und setzen Sie die ganze lange Kante auf das Papier auf.
3. Gewöhnen Sie sich eine feste Stifthaltung an. Am besten Sie halten den Stift mit der Spitze auf etwa sieben oder acht Uhr.
4. Schreiben sie mit steifem Handgelenk und aus der Schulter heraus.
5. Legen Sie den Handballen dabei stets auf der Fläche auf.



Gute Moderationsschrift

Tipps...

- Moderation und Visualisierung trennen
- Schrift immer schwarz
- In serifenloser Druckschrift schreiben
- Groß- und Kleinbuchstaben verwenden
- Bei Flipchart die Kästchen/Linierung auf die Rückseite drehen
- Buchstabenabstand kann gering sein – Wortabstand aber nicht zu klein
- Proportion etwa so verteilen, wie in diesem Beispiel:



Beispiele für Textcontainer



Text



Text



Text



Text



Text

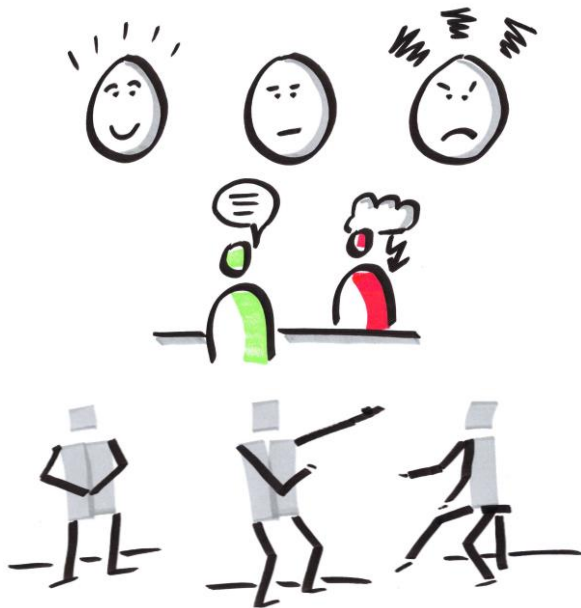


Text

Beispiele für einfache Figuren



Beispiele für Emotionen



Beispiel für Symbole



Idee, Innovation,
Kreativität



Richtung, Strategie



Gewinn, Erfolg



Pause, Erholung

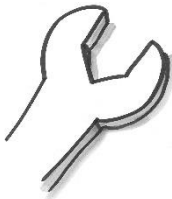


Dokumente, Liste



Zeit, dringend

Beispiele für Symbole



ToDo's, Fachwissen



Anwalt,
Fachexperte



Gefahr, Risiko



Unternehmens-
kultur



Gewinn,
Einnahmen

Beispiele für Symbole



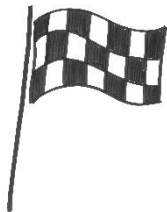
Beobachten,
Achtung



Workshop



Kundenbeziehung



Ziele, Ergebnisse

Beispiele für Methoden



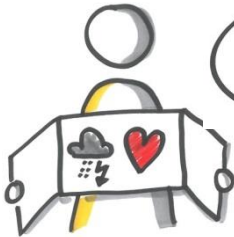
Experten-Input



Kaminfeuer-
gespräch



World Café
Methode

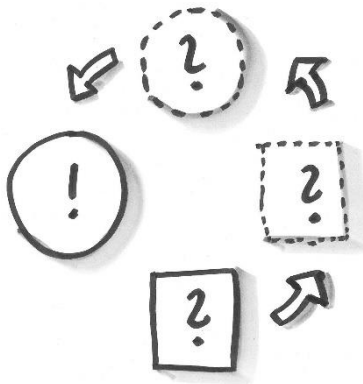


Analoge Methoden



Zukunftsdialog

Beispielprozesse



Schritte zum Gesamt-Layout

1. Überschrift schreiben und Textcontainer setzen
2. ggf. dem gesamten Blatt einen Rahmen geben
3. Inhalte und Symbole jeweils mit Schatten hinzufügen (an flachen Elementen Schatten nach außen, an dreidimensionalen Elementen nach innen)

Tipps:

- ggf. mit Bleistift vormalen
- Elemente, die vorn angeordnet sein sollen, zuerst zeichnen
- Fehler mit Papier überkleben



Mehr unter:

www.denkmodell.de

Folgen Sie uns:



denkmodell

Organisationsentwicklung | Moderation | Training

denkmodell GmbH
Pfuelstraße 5
10997 Berlin
Germany

tel +49-30-690488-0
fax +49-30-690488-99
berlin@denkmodell.de

www.denkmodell.de